

FICHA TÉCNICA

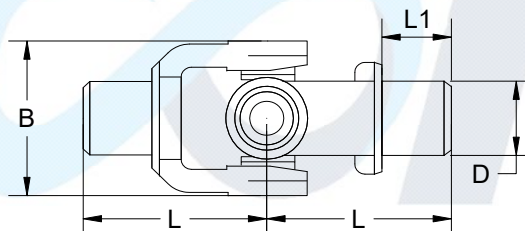
TRÓCOLA DE EJE 1"

CARACTERÍSTICAS

- Trócola en sección redonda de 1" por ambos extremos.
- Fabricada en hierro galvanizado.
- Empleada para unir tubos de 1" adaptándose a la forma de la capilla del invernadero.



ESPECIFICACIONES



Referencia	Descripción	D mm	L1 mm	L mm	B mm	m kg
407	TRÓCOLA DE EJE 1"					