

FICHA TÉCNICA

GUÍA TUBO PR-100

CARACTERÍSTICAS

- Tubo por el que se desplaza el motor enrollable PR-100
- Fabricado en acero galvanizado en caliente

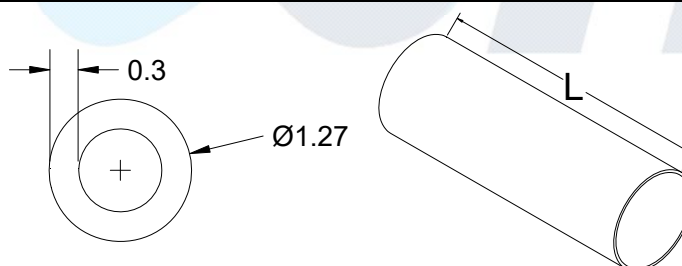


Normativa

- Norma EN 10246-1
- Material: EN 10255:2004



ESPECIFICACIONES



| Referencia | Descripción | Longitud mm | Sección " | Material/ Recubrimiento | Res. a tracción Nmm ² | Alargamiento % | Espesor mm |
|------------|------------------|-------------|--------------|----------------------------|--|-------------------|---------------|
| 047-200 | GUÍA TUBO PR-100 | 2.000 | | | | | |
| 047-300 | GUÍA TUBO PR-100 | 3.000 | ½ | Tubo ERW de acero S195T | 285 | 29 | 2,6-3 |
| 047-210 | GUÍA TUBO PR-100 | 4.000 | | | | | |