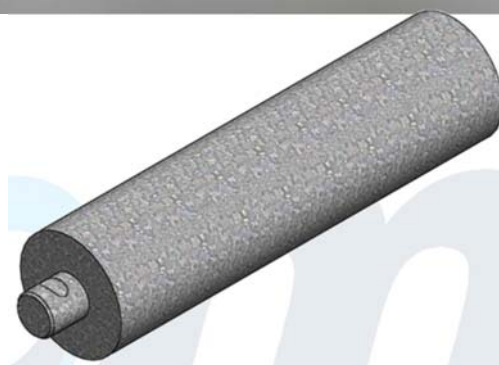


## FICHA TÉCNICA

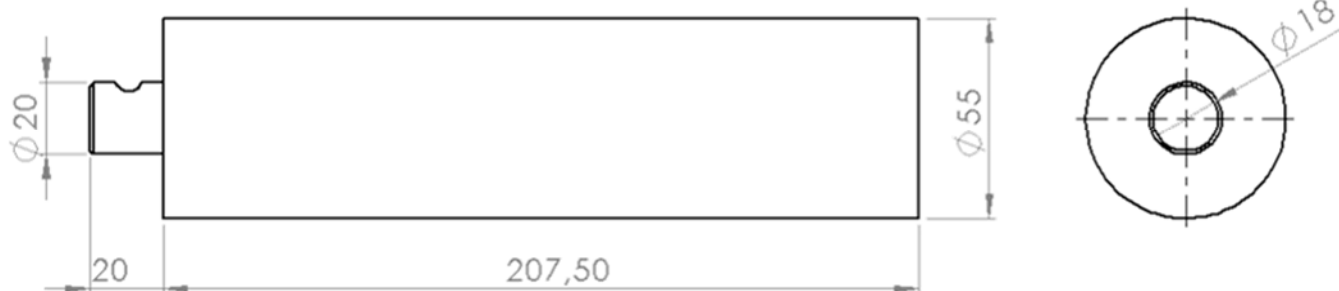
### ACOPLE TUBO 50mm A BARRA TELESCÓPICA

## CARACTERÍSTICAS

- Acople para conectar la barra telescópica al tubo enrollador de 50mm.
- Empleado en sistemas de ventilación lateral y pantallas verticales enrollables.
- Fabricado en acero galvanizado.



## ESPECIFICACIONES



Referencia	Descripción	Espesor mm	m kg
086	ACOPLE TUBO 50mm A BARRA TELESCÓPICA	1,5	0,66