

**ACCESORIOS DE PLÁSTICO
PANTALLAS- GRAPA TUBO
NYLON PLÁSTICO**

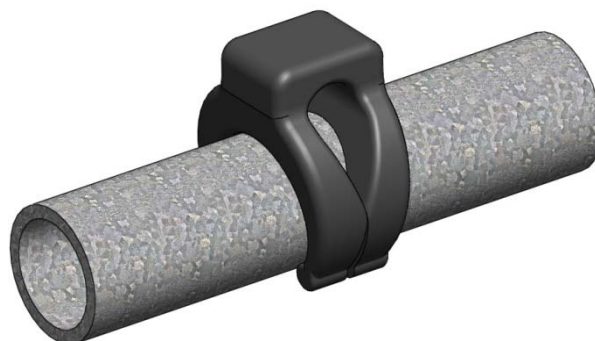
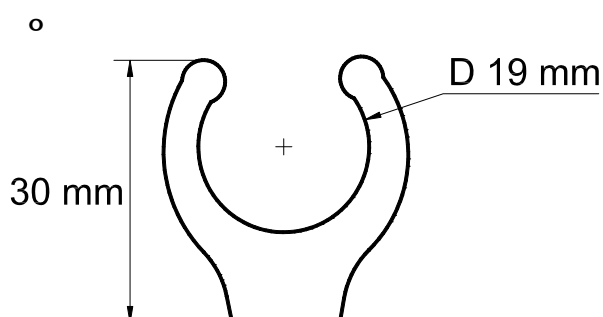
FICHA TÉCNICA

CARACTERÍSTICAS

- Fija la pantalla al tubo de arrastre y la guía por los cables de poliéster para evitar que se mueva verticalmente entre éstos.
- Ofrecen una gran eficacia y durabilidad, siendo especialmente indicadas para condiciones de intemperie al estar fabricadas en Hostaform: copolimero de polioximetilo, que ofrece unas condiciones excelentes frente al desgaste y la fatiga a largo plazo, además presenta una gran dureza frente al arrastre de material y una elevada resistencia a la acción de la humedad y a los agentes químicos diversos como disolventes y alcoholes fuertes.
- Se colocan en todos los cables inferiores y superiores de cada tramo.



ESPECIFICACIONES



Referencia	Descripción
363	GRAPA TUBO NYLON PLÁSTICO