

ACCESORIOS DE PLÁSTICO PANTALLAS-ENROLLADORES

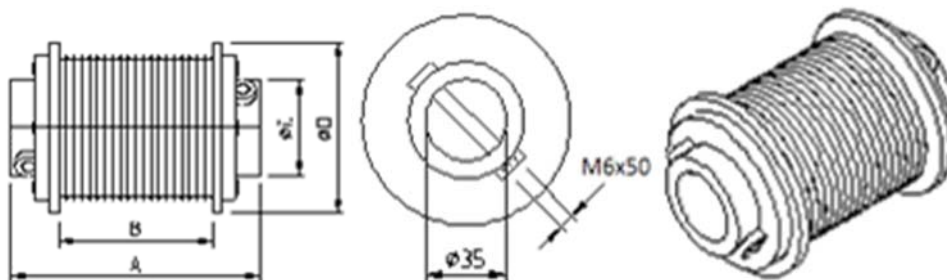
FICHA TÉCNICA

CARACTERÍSTICAS

- Pieza que acoplada al eje de 1 pulgada de la instalación transmite el movimiento a la pantalla
- Se utiliza en pequeñas instalaciones de pantalla, donde las transmisiones de cable de 3 mm no superan 50-55 metros de longitud.
- El tambor consta de dos unidades simétricas, para facilitar
- su montaje en el eje, mediante dos tornillos M6 previo taladro del mismo.
- El cable de 3 mm que se desplaza por la ranuras del tambor debe colocarse de la misma forma en todos los enrolladores para que la instalación funcione sincronizada.



ESPECIFICACIONES



Referencia	Descripción	Medidas			
		A	B	C	D
373	ENROLLADORES DE 6M	157	125	42	82
374	ENROLLADORES DE 8M	225	193	42	86