

FICHA TÉCNICA

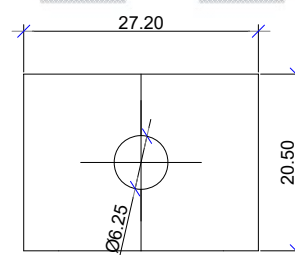
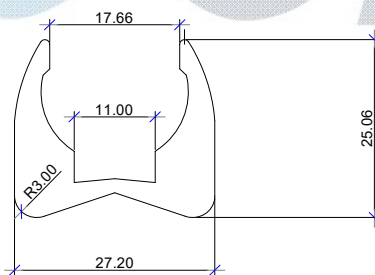
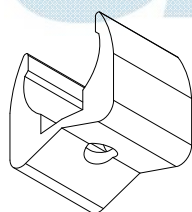
ACCESORIOS DE PANTALLAS- CORCHETE 19mm

CARACTERÍSTICAS

- Accesorio metálico para fijar la pantalla térmica.
- Su función es unir el tubo de 19 mm de arrastre al transmisor de tubo de 32 mm o al transmisor de cable, en los sistemas de pantalla horizontal.
- Fabricado en aluminio.



ESPECIFICACIONES



| Referencia | Descripción |
|------------|---------------|
| 421-L | CORCHETE 19mm |