

FICHA TÉCNICA

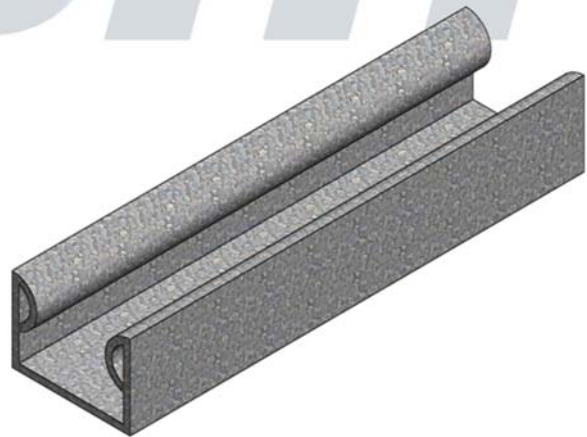
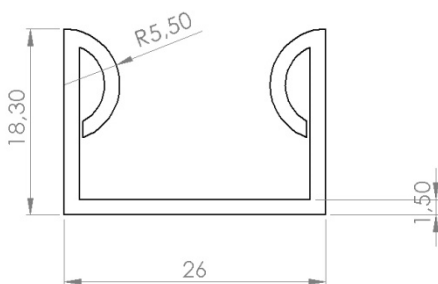
PERFIL C

CARACTERÍSTICAS

- Perfil de acero galvanizado para fijación de plástico a la estructura del invernadero mediante clip doble de PVC.
- Acero conformado en frío
- Resistente a la corrosión



ESPECIFICACIONES



Ref.	Descripción	Material	Recubrimiento	Largo	Ancho	Espesor	Tolerancia general
981	PERFIL C L=5m	Acero galvanizado DX51D	Z275	26mm	18,30mm	1.5mm	0.5mm
981-400	PERFIL C L=4 m	Acero galvanizado DX51D	Z275	26mm	18,30mm	1.5mm	0.5mm